

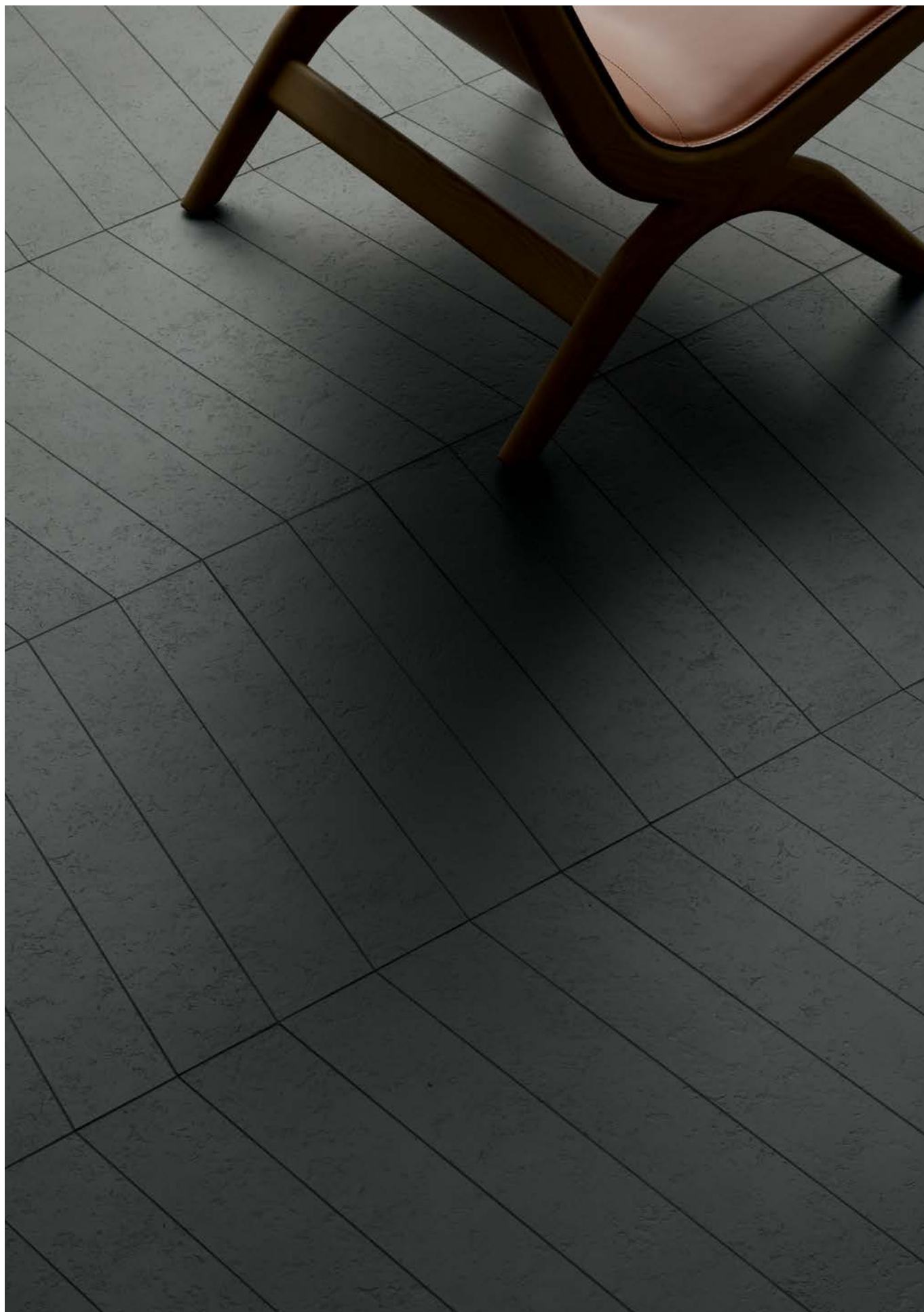
Mutina

Kosei
by Vincent Van Duysen



ES

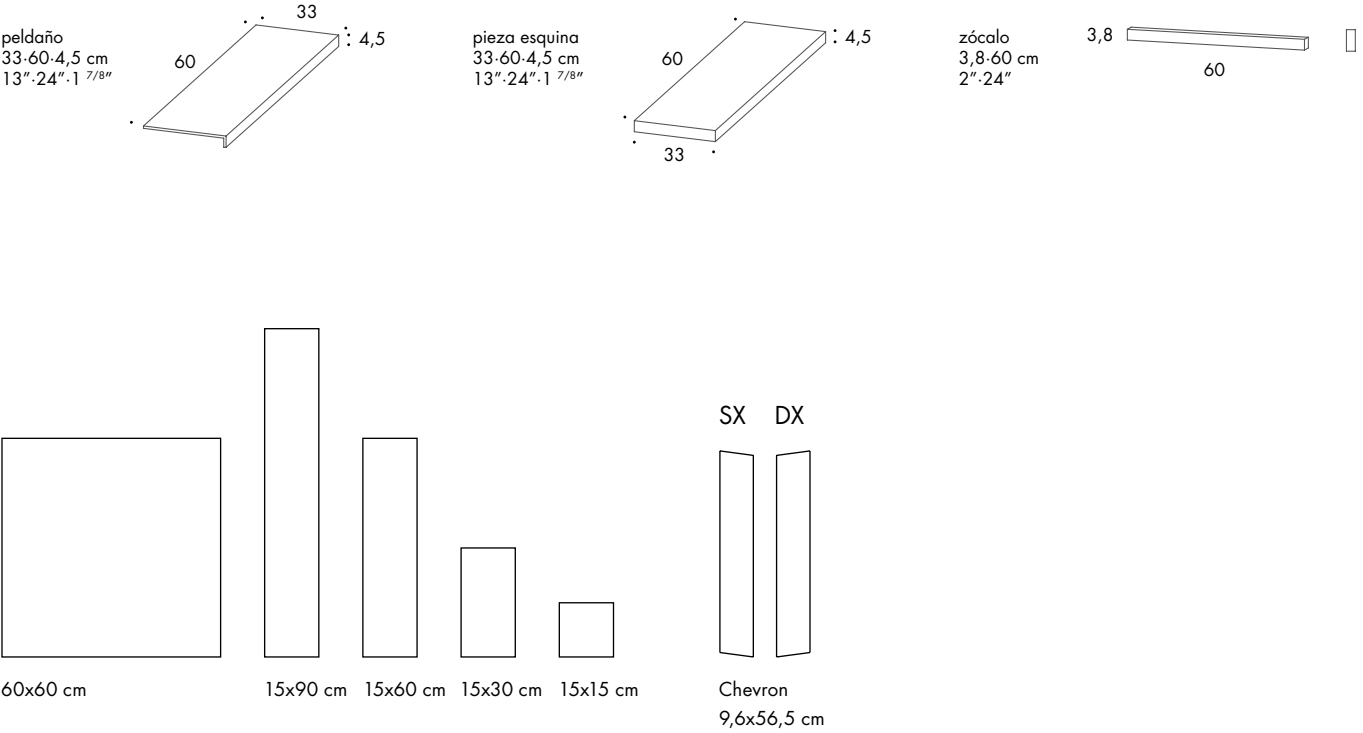
Información general
Consejos de colocación y mantenimiento
Colores
Especificación técnica
Embalaje



Información general

colección	Kosei
diseño	Vincent Van Duysen, 2022
producción	Industrial
material	Gres porcelánico extruido sin esmaltar.
características	Losas escuadradas y rectificadas, cada una exactamente igual que las demás
espesor	10 mm
tamaño nominal	60x60 cm (24"x24"), 15x90 cm (6"x36"), 15x60 cm (6"x24"), 15x30 cm (6"x12"), 15x15 cm (6"x6") chevron: 9,6x56,5 cm (4"x22")
especificaciones	– 5 colores: Bone, Storm, Terra, Grey Green, Dark Grey
normativa	UNI EN 14411 App A (AI group) UGL

piezas complementarias



Consejos de colocación y mantenimiento

uso	Pavimento, revestimiento – Interior, exterior
adhesivo recomendado	Cola para gres porcelánico.
junta recomendada	2mm
material de rejuntado recomendado	LECHADA DE CEMENTO / LECHADA EPOXI Quitar correctamente los restos de lechada antes de que se seque por completo. Descargar la información de la lechada.
consejos para la limpieza de fin de obra	LECHADA DE CEMENTO: Ácido tamponado (p. ej. DETERDEK PRO de FILA o similares). Mojar el pavimento con agua, diluir el producto 1:5 con agua y distribuirlo sobre el suelo. Esperar 2-3 minutos y, a continuación, utilizar scotch Brite blanco y aclarar bien con agua limpia. LECHADA EPOXI: Detergente alcalino (p. ej. FILA CR10 o similares). FILA CR10: aplicarlo puro, esperar 30 minutos y utilizar scotch Brite verde. SILICONAS: Disolvente para siliconas p. ej. FILA ZERO SIL, aplicar el producto puro directamente sobre la mancha, dejar actuar unos 20 minutos y, utilizando scotch Brite, eliminar la marca. PINTURA: Por lo general, se elimina con agua. Sin embargo, si se utilizan pinturas de resina o esmaltes especiales, consultar con el fabricante de la pintura cuál es el disolvente más adecuado. HERRUMBRE: utilizar un producto como por ejemplo, FILA NO RUST. Aplicar el producto sobre la mancha, dejarlo actuar durante 15 minutos, eliminar los residuos y aclarar bien.
limpieza general (instalación)	Se recomienda usar detergente neutro diluido en agua. Evite el uso de productos ácidos o alcalinos, ceras y / o impregnantes. Durante la limpieza ordinaria, se recomienda usar artículos extremadamente abrasivos (como estropajos y esponjas de hierro o acero) lo menos posible. Esta recomendación debe cumplirse rigurosamente en el caso de baldosas con un acabado de superficie brillante, ya que son más susceptibles al riesgo de rayones, arañazos y pérdida de brillo, etc. En caso de suciedad intensa o superficies especialmente texturizadas, utilice un producto alcalino detergente y enjuague después del lavado. Para superficies grandes, se recomienda el uso de una máquina fregasuelos. Durante los procedimientos de limpieza diarios, es necesario recordar que ciertos tipos de suciedad (polvo, arena) aumentan el efecto abrasivo del tráfico peatonal. Por lo tanto, le recomendamos que evite este tipo de suciedad, que entra desde el exterior, colocando un felpudo en la entrada.
calibre (medidas reales)	59.8 x 59.8 cm 14.8 x 89.8 cm 14.8 x 59.8 cm 14.8 x 29.8 cm 14.8 x 14.8 cm

Colores



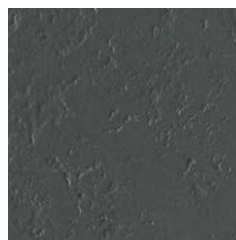
Bone



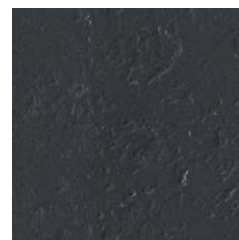
Storm



Terra



Grey Green

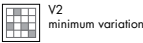


Dark Grey

Para obtener información sobre las juntas disponibles, comuníquese con la oficina de ventas.

Especificación técnica

STANDARD	FEATURES	VALUE REQUIRED	KOSEI
ISO 10545/2	SIZES length and width thickness straightness of edges wedging flatness	± 1% ± 10% ± 0,5% ± 1% ± 0,5%/0,8%	in conformity with standard
ISO 10545/3	water absorption	< 0,5%	0,06%
ISO 10545/4	breaking strength modulus of rupture	≥ 1300 N ≥ 32 N/mm2	in conformity with standard
ISO 10545/9	resistance to thermal shock	comply requirements	resistant
ISO 10545/12	frost resistance	comply requirements	resistant
ISO 10545/13	Resistance to acids and alkalis (low and high concentration)	declared value	A
	Resistance to household cleaning agents and swimming pool chemicals	minimum class B	A
ISO 10545/14	stains resistance	minimum 3	5
DIN 51130			R10
DIN 51097			B
DCOF		> 0.42	0.84
Pendulum BS (EN 16165-c)			55 dry 45 wet
Pendulum AS/NZS (4586313 app A)			44 P3
Pendulum ES (UNE 41901)			45 C2
ISO 14001			
VOC Emission Declaration of Contents EPD SVHC declaration			available upon request



Embalaje

SIZE	PCS-SQM	PCS-BOX	SQM-BOX	BOX-PAL	KG-BOX	KG-PAL	SQM-PAL
60-60 cm	2,78	2	0,72	64	16,80	1075	46,10
15-90 cm	7,41	6	0,81	51	18,90	964	41,31
15-60 cm	11,11	9	0,81	52	18,90	983	42,12
15-30 cm	22,22	18	0,81	52	18,90	983	42,12
15-15 cm	44,44	36	0,81	52	18,90	983	42,12
chevron 9,6-56,5	18,44	14	0,76	45	17,70	797	34,20
peldaño 33-60-4,5 cm	–	2	1,20	–	13,00	–	–
pieza esquina 33-60-4,5 cm	–	1	0,60	–	6,50	–	–
zócalo 3,8-60 cm	–	10	6 ml	–	5,00	–	–