



SCHEMA DI MONTAGGIO

assembling scheme

TOP+FIANCHI FINALI

top+side panels



CODICE
code **777 700 754**

DISEGNO
drawing **SM 59012**

DATA
date **15-10-2015**

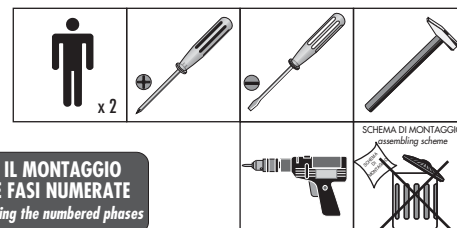
PAGINA
page **1/1**

INDICE DI REVISIONE N°
last revision no **1**

DATA REVISIONE
last date **29/10/2015**

CODE	Ø x L	COLOUR
506111908	4MA x 25	ZINCATA
4MA x 1" - zinc plated		
FR	L	A
ART. 997	x 8	
ART. 998	x 12	

CODE	Ø x L	COLOUR
506941909	3,5 x 30	ZINCATA
1/8" x 1 3/16" - Zinc Plated		
TSPX-PZ	L	S
x 2		



**N.B. PER IL MONTAGGIO
SEGUIRE LE FASI NUMERATE**
assemble following the numbered phases

FASI / phases 1-2-3

- 1** POSIZIONARE IL TOP E FISSARE CON LE VITI IN DOTAZIONE CON LE CARCASSE DEI MOBILI
to put the top and to fix with the screws in equipment with structure of cabinets
- 2** SFONDARE LE PREFORATURE SUI FIANCHI DEI MOBILI COME DA SCHEMA
to break the bottom of the perforations on side cabinets as scheme
- 3** FISSARE I FIANCHI FINALI CON LE VITI IN DOTAZIONE
to fix the final side panels with the screws in equipment

